

Die neue Linie 1: Eine gute Antwort von Fahrgästen

Ein paar Kunden:

- + 21% Kilometer: 947.000 km/Jahr
- Zum Vergleich: Straßenbahnlinie B: 1.000.000 km/Jahr
- + 40% Fahrgäste in 2 Jahren
- Jährliche Fahrgäste: 4.661.000
- Täglicher Traffic: 20.265 Fahrgäste
- Ratio Fahrgäste/km: 4,92

Die Linie 1 festigt ihren ersten Platz unter den Omnibuslinien in Grenoble nach dieser Dynamisierung mit einer Frequenz von 4 Minuten und einer ganz sicheren Reisedauer durch die Autobusstrecken und durch die Vorrangschaltung in den Kreuzungen.

2004: SMTC bekam die goldene Landesmedaille für Barrierefreiheit



Buslinie 1:

Ungefähr 15
Mobilitätseinge-
schränkte pro Tag in
2004

SMTC hat seit 15 Jahren ein Programm von umweltfreundlichen Autobussen

SMTC kauft seit 2002 Erdgasbusse um die Dieselbusse zu ersetzen

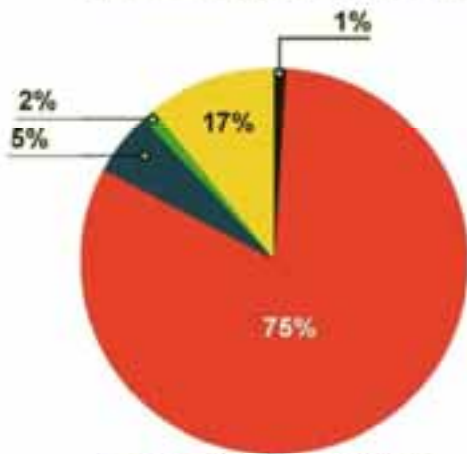
Experten untersuchen derzeit die Möglichkeit die Trolleybusse im Großraum Grenoble wieder in Betrieb zu stellen



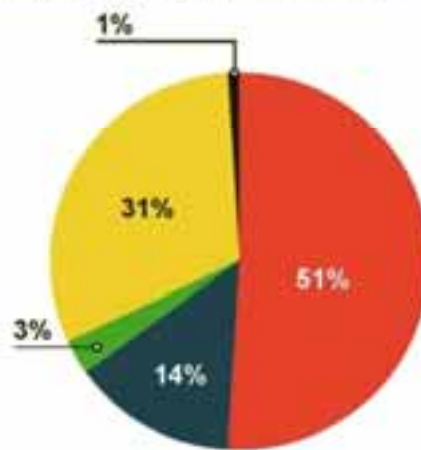
2005: 72 Erdgasbusse in Betrieb



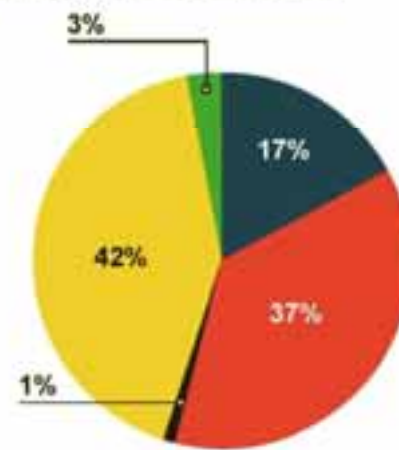
Ergebnisse der Verkehrsuntersuchung 2002



Grossraum
Grenoble



Ballungsraum
METRO - SMTC



Stadt Grenoble
Zentrum



Die öffentliche Nahverkehrspolitik des SMTC hat gute Erfolge in der Stadtmitte mit der Straßenbahn und den Gelenkbuslinien, aber in den letzten Jahren gibt es immer mehr Autos in den Stadtrandgebieten:

+ 24 % seit 1992

**Hier liegt die
Herausforderung
für die nächste
10 Jahren**

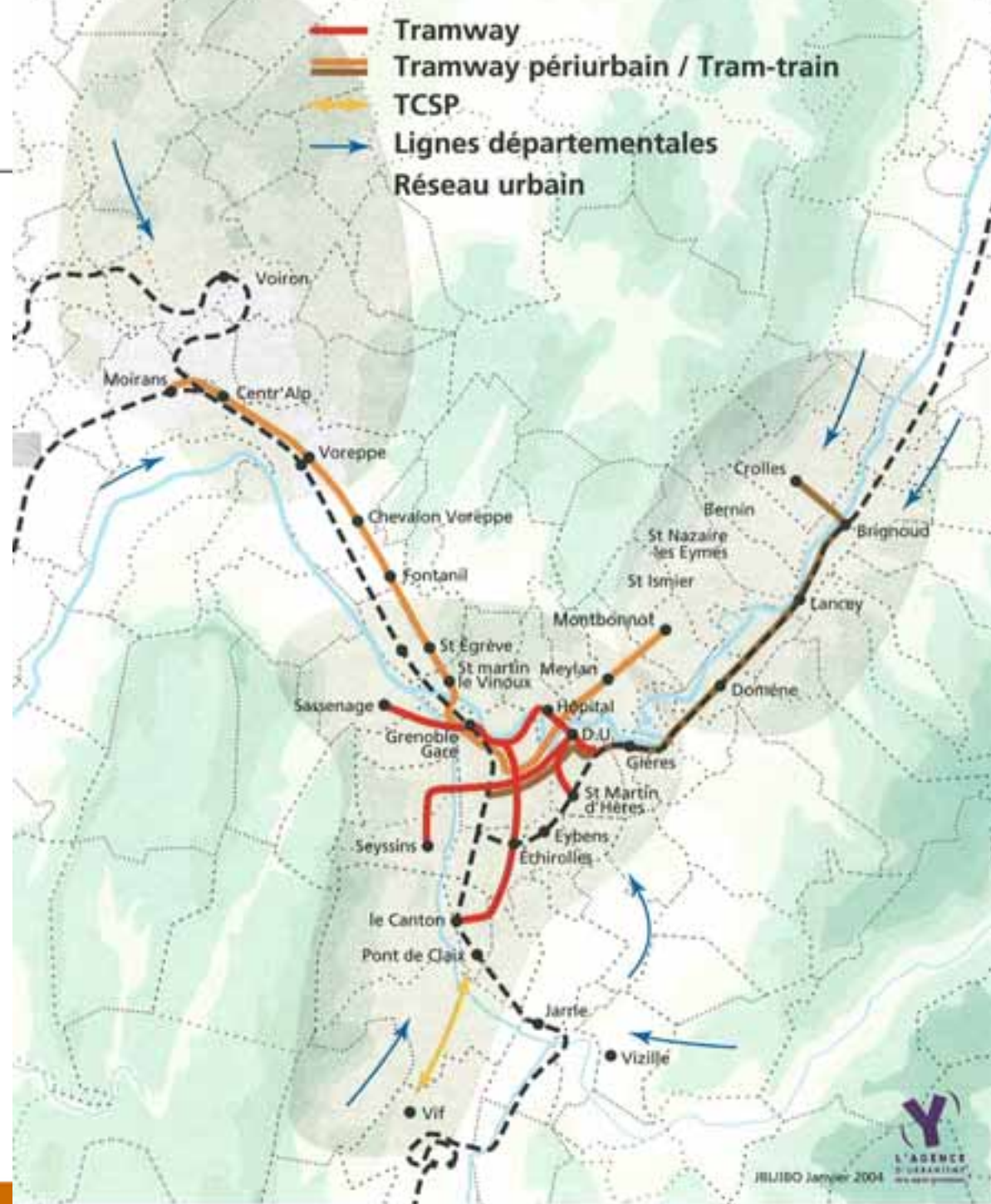


Entwicklung der Suburbanisierung in den letzten zehn Jahren



Und jetzt nach dem PDU ?

Straßenbahn
Netzausbau in
suburbanen
Teilen des
Großraums
Grenoble



Park-and-Ride-Einrichtungen



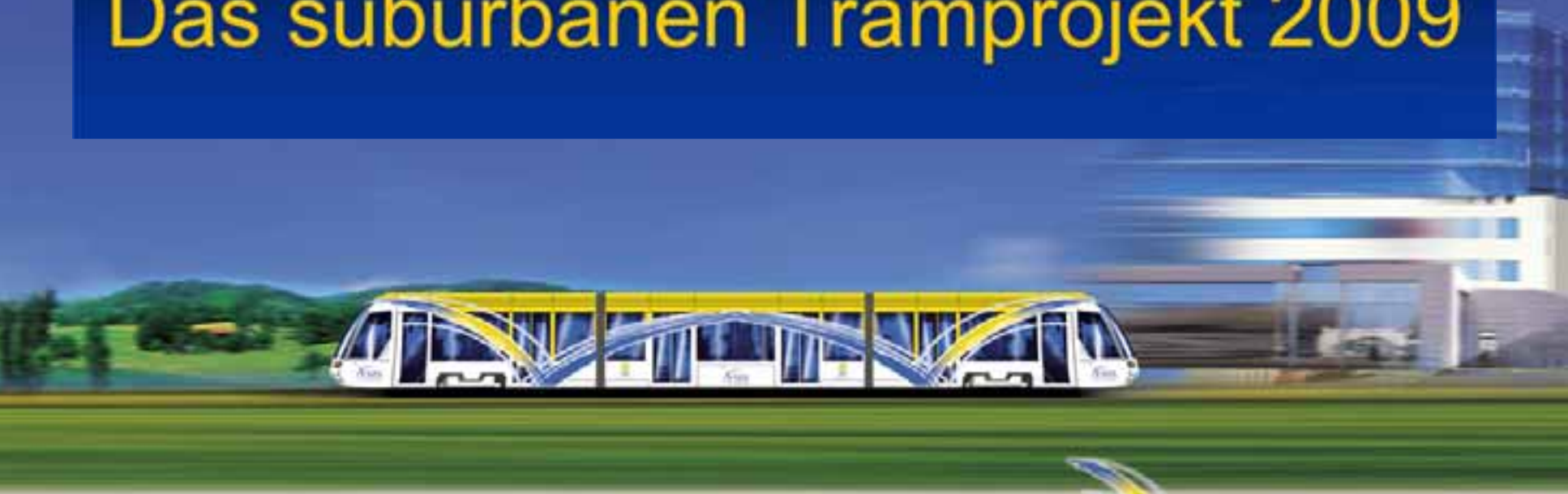
Optimale Verknüpfung von Zug, Straßenbahn, und Autobus am Bahnhof Gières (März 2006)



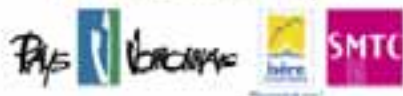
Moirans ↔ Voreppe ↔ Le Fontanil-Cornillon ↔ Saint-Égrève ↔ Saint-Martin-le-Vinoux ↔ Grenoble

Dossier de concertation

Das suburbanen Tramprojekt 2009



Partenaires du projet :



Plus proche de vous!





SCENARIOS

1 - Ligne B prolongée avec 3 services

3 minutes - Le Polygone
6 minutes - Karben
12 minutes - Moirans

toutes les stations desservies

2 - Ligne B prolongée avec 2 services urbains

3 minutes - Le Polygone
6 minutes - Karben

toutes les stations desservies

+ 1 service express Moirans sans arrêt avant Karben

3 - Ligne B prolongée avec 2 services

3 minutes - Le Polygone
6 minutes - Karben

toutes les stations desservies

Ligne D : Moirans- Karben-Polygone en express puis urbain avec terminus en limite du centre ville



Suburbane Kombination: Omnibus und Tram



Das Ziel für die nächsten Jahre

Das ganze ÖPNV-Netz soll sich durch dieses qualitativ hochwertig integrierte Gesamtverkehrssystem zu einer vollwertigen Alternative zum motorisierten Individualverkehr weiterentwickeln. Dies erfolgt durch den Ausbau der Straßenbahnlinien im Ballungsraum und im Großraum und durch eine optimale Verknüpfung von Zug, Straßenbahn und Omnibus.



Danke für die Aufmerksamkeit



Freiburg, 15. März 2005