



Fertigteilbahnsteig

Tunneloberleitung nach System Furrer + Frey



StadtbahnExpress

Nr. III Dezember 2002

Stadtbahn für das Erzgebirge

**Eröffnung der Stadtbahnlinie S6
am 14./15. Dezember 2002
Komplettes Veranstaltungsprogramm
auf der Rückseite!**



Der längste Weihnachtsmarkt zum Nulltarif

Wie es sich in diesem Jahr abzeichnen lässt, ist das Erzgebirge ein wahrer Weihnachtsland. Die Anlieger wissen das. Der Alltagsverkehrsmittelmarkt stellt ein besonderes fest. Stadtbahnlinie S 6 stellt ein eigenes Weihnachtsland in Wilschdorf. So hat sich die kleine Station Wilschdorf zum Mittelpunkt einer festlichen geschäftigen Szene. Veranstaltungen und Aktivitäten rund um die neue Stadtbahnlinie sind auf der beheizten Weichschicht im S-Bahn Depot, nach der im Jahr 2002.



Als dieses Jahr endlich im Betrieb der S 6 anreist, hat sich ein neues Bild gezeichnet. Das Erzgebirge ist ein wahrer Weihnachtsland. Die Anlieger wissen das. Der Alltagsverkehrsmittelmarkt stellt ein besonderes fest. Stadtbahnlinie S 6 stellt ein eigenes Weihnachtsland in Wilschdorf. So hat sich die kleine Station Wilschdorf zum Mittelpunkt einer festlichen geschäftigen Szene. Veranstaltungen und Aktivitäten rund um die neue Stadtbahnlinie sind auf der beheizten Weichschicht im S-Bahn Depot, nach der im Jahr 2002.



Der Beginn eines neuen Nahverkehrszeitalters

Über Monate prägen Bauarbeiten das Bild entlang der Stadtbahn. Doch nun ist es soweit. Am 14. Dezember 2002 startet die Jungfernfahrt der neuen Stadtbahnlinie S 6 von Pflaumen bis zum vorläufigen Endpunkt am Bahnhof Bad Wilsdorf. Bereits im Sommer nächsten Jahres führt die Stadtbahn bis zum Kurpark.

Im Jahr 2002 wird ein neues Zeitalter des öffentlichen Verkehrs in der Erzgebirgischen Region eingeläutet. Die Stadtbahnlinie S 6 verbindet die Städte Wilschdorf und Bad Wilsdorf. Die Strecke ist 1,4 Kilometer lang und wird im Sommer 2003 bis zum Kurpark verlängert. Die Stadtbahnlinie S 6 ist ein wichtiger Bestandteil des öffentlichen Verkehrs im Erzgebirge. Sie verbindet die Städte Wilschdorf und Bad Wilsdorf. Die Strecke ist 1,4 Kilometer lang und wird im Sommer 2003 bis zum Kurpark verlängert. Die Stadtbahnlinie S 6 ist ein wichtiger Bestandteil des öffentlichen Verkehrs im Erzgebirge. Sie verbindet die Städte Wilschdorf und Bad Wilsdorf. Die Strecke ist 1,4 Kilometer lang und wird im Sommer 2003 bis zum Kurpark verlängert.

Das Erzgebirge ist ein wahrer Weihnachtsland. Die Anlieger wissen das. Der Alltagsverkehrsmittelmarkt stellt ein besonderes fest. Stadtbahnlinie S 6 stellt ein eigenes Weihnachtsland in Wilschdorf. So hat sich die kleine Station Wilschdorf zum Mittelpunkt einer festlichen geschäftigen Szene. Veranstaltungen und Aktivitäten rund um die neue Stadtbahnlinie sind auf der beheizten Weichschicht im S-Bahn Depot, nach der im Jahr 2002.

Die Stadtbahnlinie S 6 ist ein wichtiger Bestandteil des öffentlichen Verkehrs im Erzgebirge. Sie verbindet die Städte Wilschdorf und Bad Wilsdorf. Die Strecke ist 1,4 Kilometer lang und wird im Sommer 2003 bis zum Kurpark verlängert. Die Stadtbahnlinie S 6 ist ein wichtiger Bestandteil des öffentlichen Verkehrs im Erzgebirge. Sie verbindet die Städte Wilschdorf und Bad Wilsdorf. Die Strecke ist 1,4 Kilometer lang und wird im Sommer 2003 bis zum Kurpark verlängert.

Die Stadtbahnlinie S 6 ist ein wichtiger Bestandteil des öffentlichen Verkehrs im Erzgebirge. Sie verbindet die Städte Wilschdorf und Bad Wilsdorf. Die Strecke ist 1,4 Kilometer lang und wird im Sommer 2003 bis zum Kurpark verlängert. Die Stadtbahnlinie S 6 ist ein wichtiger Bestandteil des öffentlichen Verkehrs im Erzgebirge. Sie verbindet die Städte Wilschdorf und Bad Wilsdorf. Die Strecke ist 1,4 Kilometer lang und wird im Sommer 2003 bis zum Kurpark verlängert.

Es ist soweit!

Am 14. Dezember 2002 ist es soweit. Die Stadtbahnlinie S 6 verbindet die Städte Wilschdorf und Bad Wilsdorf. Die Strecke ist 1,4 Kilometer lang und wird im Sommer 2003 bis zum Kurpark verlängert. Die Stadtbahnlinie S 6 ist ein wichtiger Bestandteil des öffentlichen Verkehrs im Erzgebirge. Sie verbindet die Städte Wilschdorf und Bad Wilsdorf. Die Strecke ist 1,4 Kilometer lang und wird im Sommer 2003 bis zum Kurpark verlängert.

Die Stadtbahnlinie S 6 ist ein wichtiger Bestandteil des öffentlichen Verkehrs im Erzgebirge. Sie verbindet die Städte Wilschdorf und Bad Wilsdorf. Die Strecke ist 1,4 Kilometer lang und wird im Sommer 2003 bis zum Kurpark verlängert. Die Stadtbahnlinie S 6 ist ein wichtiger Bestandteil des öffentlichen Verkehrs im Erzgebirge. Sie verbindet die Städte Wilschdorf und Bad Wilsdorf. Die Strecke ist 1,4 Kilometer lang und wird im Sommer 2003 bis zum Kurpark verlängert.

Die Stadtbahnlinie S 6 ist ein wichtiger Bestandteil des öffentlichen Verkehrs im Erzgebirge. Sie verbindet die Städte Wilschdorf und Bad Wilsdorf. Die Strecke ist 1,4 Kilometer lang und wird im Sommer 2003 bis zum Kurpark verlängert. Die Stadtbahnlinie S 6 ist ein wichtiger Bestandteil des öffentlichen Verkehrs im Erzgebirge. Sie verbindet die Städte Wilschdorf und Bad Wilsdorf. Die Strecke ist 1,4 Kilometer lang und wird im Sommer 2003 bis zum Kurpark verlängert.

Die Stadtbahnlinie S 6 ist ein wichtiger Bestandteil des öffentlichen Verkehrs im Erzgebirge. Sie verbindet die Städte Wilschdorf und Bad Wilsdorf. Die Strecke ist 1,4 Kilometer lang und wird im Sommer 2003 bis zum Kurpark verlängert. Die Stadtbahnlinie S 6 ist ein wichtiger Bestandteil des öffentlichen Verkehrs im Erzgebirge. Sie verbindet die Städte Wilschdorf und Bad Wilsdorf. Die Strecke ist 1,4 Kilometer lang und wird im Sommer 2003 bis zum Kurpark verlängert.



StadtbahnExpress

Elektronisches Ticketing

im Verkehrsverbund

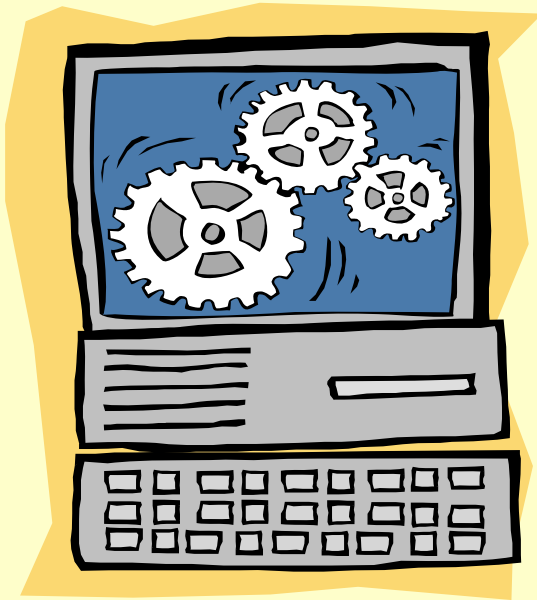
Kreisverkehr Schwäbisch Hall



Baden-Württemberg

MINISTERIUM FÜR UMWELT UND VERKEHR

„Die fahrscheinscharfe Abrechnung“



Verbundtarif



Abrechnung



Elektronisches Abrechnungssystem Kreisverkehr Schwäbisch Hall GmbH

Abrechnung RegioTarif 6/2004 - Liste 22:
Erlöse Binnenverkehr

Gattung Name	RegioTarif	Haustarif	Differenz	Fahrscheine
DBPlus1	140,00 EUR	125,00 EUR	-15,00 EUR	10
Einzelfahrschein Erw.	576,60 EUR	595,20 EUR	18,60 EUR	402
Einzelfahrschein Kind	32,25 EUR	39,00 EUR	6,75 EUR	38
RegioCard Erw.	1.749,10 EUR	1.705,80 EUR	-43,30 EUR	1501
RegioCard Kind	125,10 EUR	118,50 EUR	-6,60 EUR	152
RegioMonat	47,00 EUR	51,40 EUR	4,40 EUR	1
	2.670,05 EUR	2.634,90 EUR	-35,15 EUR	2104

Haustarife



-Württemberg



1 FÜR UMWELT UND VERKEHR

Die RegioCard – bisher: kontaktbehaftet

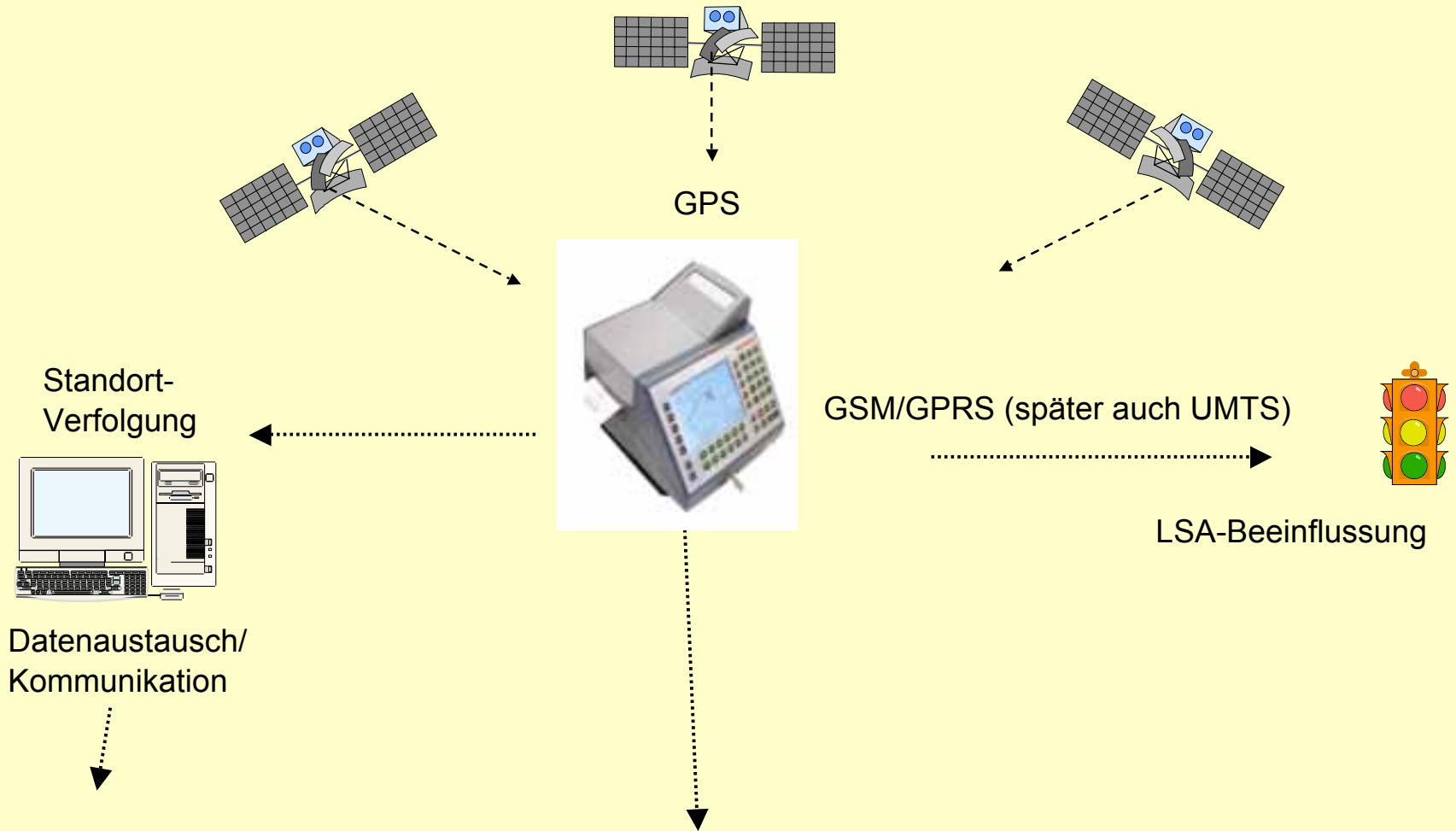


E-Ticket – jetzt:
berührungslos



RegioCard/E-Ticket

GPS-System



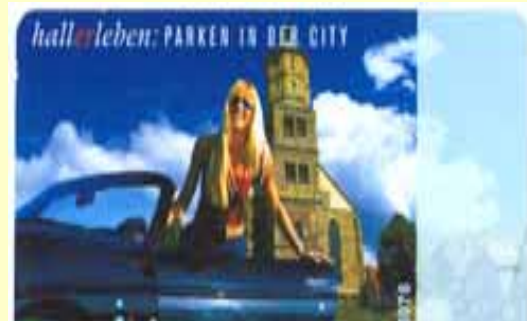
Von hier gehen die Daten per VDV-Kernapplikationsschnittstelle zum Beispiel nach Künzelsau oder München, Hamburg ...



Aus vielen mach eins



+



+



+



+



=



Die Partner beim eTicket



Rundum mobil
mit dem

E-Ticket für:



Kreisverkehr

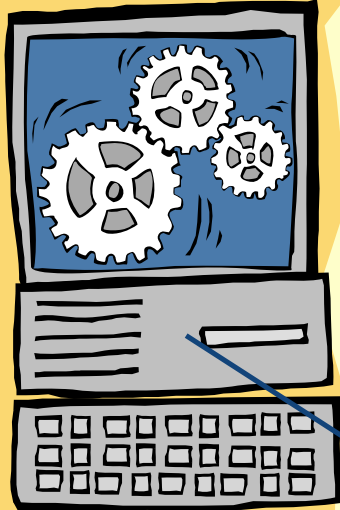
Bus und Bahn im Landkreis
Schwäbisch Hall



Baden-Württemberg

MINISTERIUM FÜR UMWELT UND VERKEHR

Kundenabrechnung E-Ticketing



Sehr geehrter Herr Testerle,

folgende Fahrten haben Sie im Zeitraum 01.07.2005 – 31.07.2005 durchgeführt:

Datum	Uhrzeit	Einstieg	Ausstieg	Preisstufe	Fahrtpreis
01.07.05	07:45	Westheim	Schwäb. Hall	2	1,15 €
04.07.05	07:46	Westheim	Schwäb. Hall	2	1,15 €
04.07.05	16:11	Schwäb. Hall	Westheim	2	1,15 €
05.07.05	07:46	Westheim	Schwäb. Hall	2	1,15 €
05.07.05	16:14	Schwäb. Hall	Westheim	2	1,15 €
04.07.05	16:12	Schwäb. Hall	Westheim	2	1,15 €
06.07.05	07:46	Westheim	Schwäb. Hall	2	1,15 €
06.07.05	16:14	Schwäb. Hall	Westheim	2	1,15 €
07.07.05	07:46	Westheim	Schwäb. Hall	2	1,15 €
08.07.05	07:46	Westheim	Schwäb. Hall	2	1,15 €
08.07.05	16:11	Schwäb. Hall	Westheim	2	1,15 €
09.07.05	08:50	Schwäb. Hall	Schwäb. Hall	1/10	1,00 €
10.07.05	13:45	Schwäb. Hall	Vellberg	3	1,50 €
10.07.05	18:18	Vellberg	Schwäb. Hall	3	1,50 €
11.07.05	07:46	Westheim	Schwäb. Hall	2	1,50 €
12.07.05	07:46	Westheim	Schwäb. Hall	2	1,50 €
27.07.05	16:14	Schwäb. Hall	Westheim	2	1,50 €
27.07.05	07:44	Westheim	Schwäb. Hall	2	1,50 €
28.07.05	16:12	Schwäb. Hall	Westheim	2	1,50 €
28.07.05	07:46	Westheim	Schwäb. Hall	2	1,50 €

Anzahl Fahrten: 20

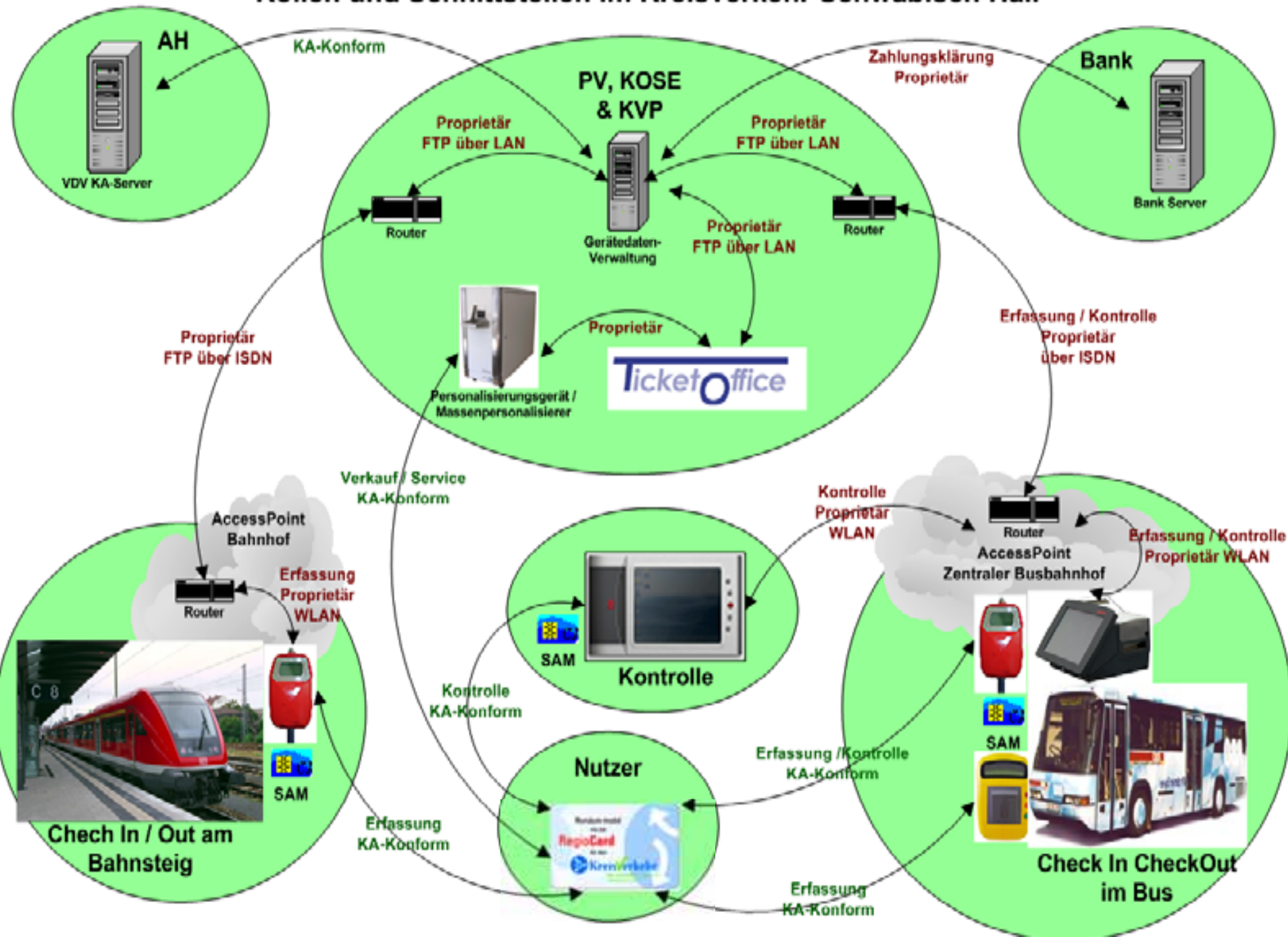
Summe 25,65



Baden-Württemberg

MINISTERIUM FÜR UMWELT UND VERKEHR

Rollen und Schnittstellen im Kreisverkehr Schwäbisch Hall



E-Ticketing kommt in über 200 Bussen und an 11 Bahnhöfen zum Einsatz

